

FOR RENT

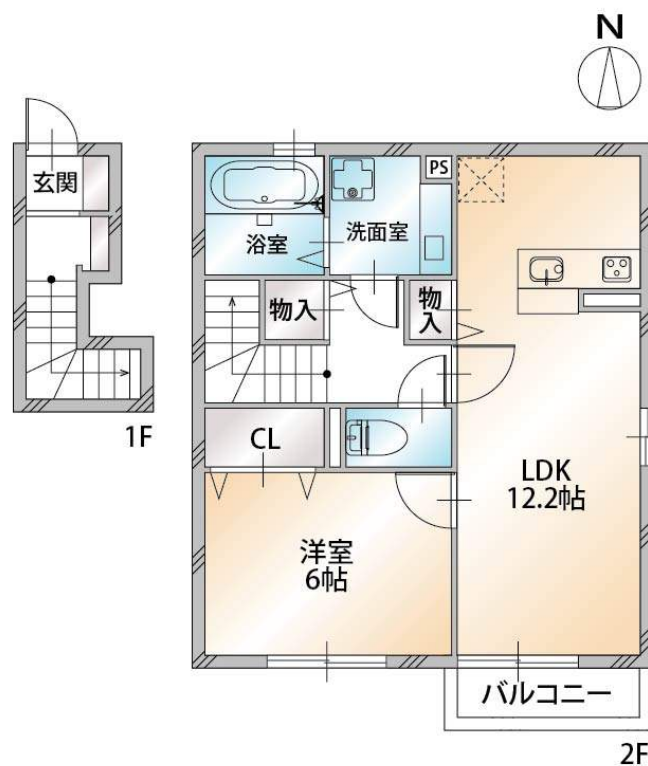
賃料	管理費等
75,000円	4,500円

最上階 2F以上 24時間緊急通報システム 角住戸

【外観】



【間取り図】



図面と現況が異なる場合は現況が優先となります。

間取りの「S」はサービスルーム(納戸)です。

間取り	1LDK		
敷金	無	礼金	2ヶ月
敷引/償却金	- 無	保証金	無
物件種別	アパート		
建物名・部屋番号	セリシール メゾン 201号室		
物件所在地	高知県高知市北川添7-10		
交通	土讃線 薊野駅 徒歩10分		
間取詳細	洋室(6畳) LDK(12.2畳)		
構造・規模	軽量鉄骨 2階建 2階		
専有面積	51.98㎡	向き	南
築年月	2019年6月	契約期間	24ヶ月
損害保険	有	入居時期	即時
駐車場	有(敷地内) 5500円/月 ~ 1台駐車可 駐輪場		
設備	システムキッチン 対面式キッチン 2口コンロ IHクッキングヒーター バス・トイレ別 バス有		
その他費用	[一時金] ルームクリーニング料金: 44,000円 カードキー発行料: 16,500円		
入居諸条件	ペット相談 二人可		
保証会社	必須 初回保証料 35,000円、月額賃料等(電気料金等含む)の×1%+800円/月 + 口座		
備考			

情報更新日2024年9月20日

No.81952122

お問合せ先



高知県知事(6)第2269号

(公社)高知県宅地建物取引業協会 / 四国地区不動産公正取引協議会加盟

株式会社高知ハウス アパマンショップ高知駅前店

高知県高知市北本町2丁目2番地17号

TEL:088-878-1122

E-mail: websolution@kochihouse.co.jp



携帯サイトから物件詳細を閲覧できます!

取引態様	手数料負担の割合	貸主	借主	100%
仲介先物	手数料配分の割合	元付	客付	