

# FOR RENT

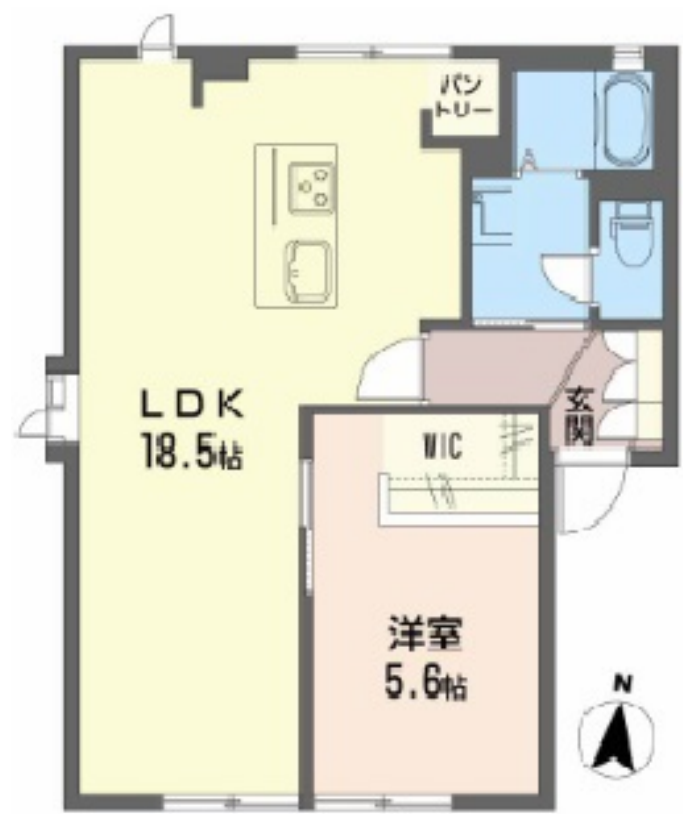
賃料	管理費等
75,000円	4,500円

リノベーション 24時間緊急通報システム 角住戸 出窓

【外観】



【間取り図】



間取り	1LDK		
敷金	3万円	礼金	8万円
敷引/償却金	- 無	保証金	無
物件種別	アパート		
建物名・部屋番号	シャームゾン西久万 D棟 101号室		
物件所在地	高知県高知市西久万40-1		
交通	土讃線 円行寺口駅 徒歩17分 土讃線 入明駅 徒歩18分		
間取詳細	LDK(18.5畳) 洋室(5.6畳)		
構造・規模	軽量鉄骨 2階建 1階		
専有面積	54.43㎡	向き	南
築年月	2002年1月31日	契約期間	24ヶ月
損害保険	有	入居時期	2024年12月中旬予定
駐車場	有(敷地内) 1台駐車可 駐輪場		
設備	システムキッチン 2口コンロ ガスキッチン バス・トイレ別 バス有 シャワー トイレ有 温水洗浄便座		
その他費用	[一時金] 鍵販売手数料: 13,200円 クリーニング特約料: 60,500円 [月次費用] シャームゾンライフSUPPORT 24: 880円		
入居諸条件	二人可		
保証会社	必須 初回事務手数料 33,000円(税込) 月額保証料 賃料等の2.0%		
備考			

図面と現況が異なる場合は現況が優先となります。

間取りの「S」はサービスルーム(納戸)です。

情報更新日2024年11月19日

No.62510207



高知県知事(6)第2269号  
(公社)高知県宅地建物取引業協会 / 四国地区不動産公正取引協議会加盟  
**株式会社高知ハウス アパマンショップ高知駅前店**  
高知県高知市北本町2丁目2番地17号  
TEL:088-878-1122  
E-mail: websolution@kochihouse.co.jp



携帯サイトから物件詳細を閲覧できます!

取引態様	手数料負担の割合	貸主	借主	100%
仲介先物	手数料配分の割合	元付	客付	