

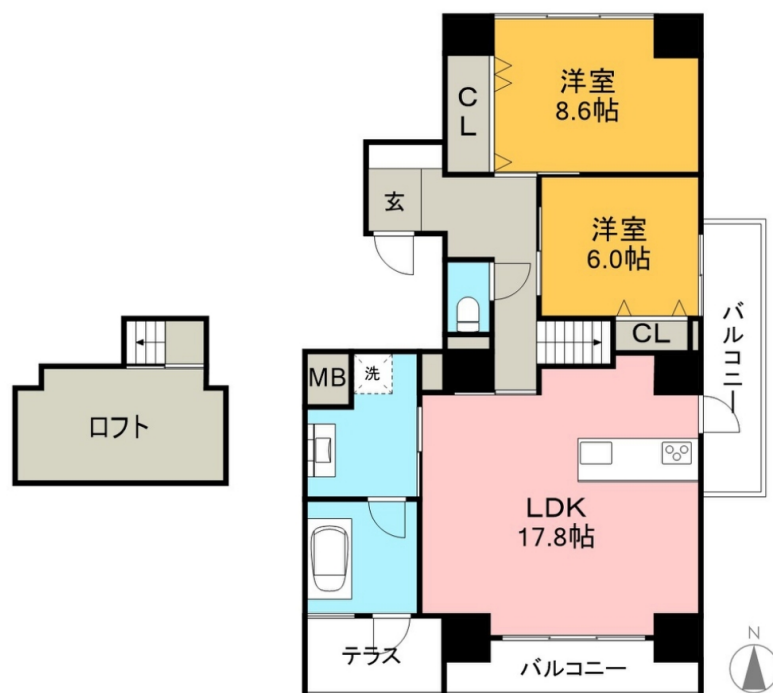
賃料	管理費等
198,000円	9,000円

防犯カメラ 2面バルコニー 最上階 2F以上 オートロック 24時間緊急通報システム ロフト 角住戸 陽当たり良好

【外観】



【間取り図】



間取り	2LDK		
敷金	1ヶ月	礼金	1ヶ月
敷引/償却金	- 無	保証金	無
物件種別	マンション		
建物名・部屋番号	高知駅スクエア 1002号室		
物件所在地	高知県高知市新本町1丁目1-12		
交通	土讃線 高知駅 徒歩3分 とさでん桟橋線 高知駅前駅 徒歩4分		
間取詳細	洋室(8.6畳) 洋室(6畳) LDK(17.8畳)		
構造・規模	鉄筋コンクリート 10階建 10階		
専有面積	86.78㎡	向き	南
築年月	2024年2月	契約期間	24ヶ月
損害保険	有	入居時期	即時
駐車場	有(敷地内) 1台駐車可 駐輪場		
設備	エレベーター 宅配BOX システムキッチン 対面式キッチン 2口コンロ IH クッキングヒーター		
その他費用	[一時金] インターネット初期登録料: 5,500円 [月次費用] すみゆうプレミナンス: 1,000円		
入居諸条件	二人可		
保証会社	必須 契約時に賃料合計の80%・1年毎に1万円要		
備考			

図面と現況が異なる場合は現況が優先となります。

間取りの「S」はサービスルーム(納戸)です。

情報更新日2024年11月21日

No.99024786

お問合せ先



高知県知事(6)第2269号

(公社)高知県宅地建物取引業協会 / 四国地区不動産公正取引協議会加盟

株式会社高知ハウス アパマンショップ高知駅前店

高知県高知市北本町2丁目2番地17号

TEL:088-878-1122

E-mail: websolution@kochihouse.co.jp



携帯サイトから物件詳細を閲覧できます!

取引態様	手数料負担の割合	貸主	借主	100%
代理	手数料配分の割合	元付	客付	