

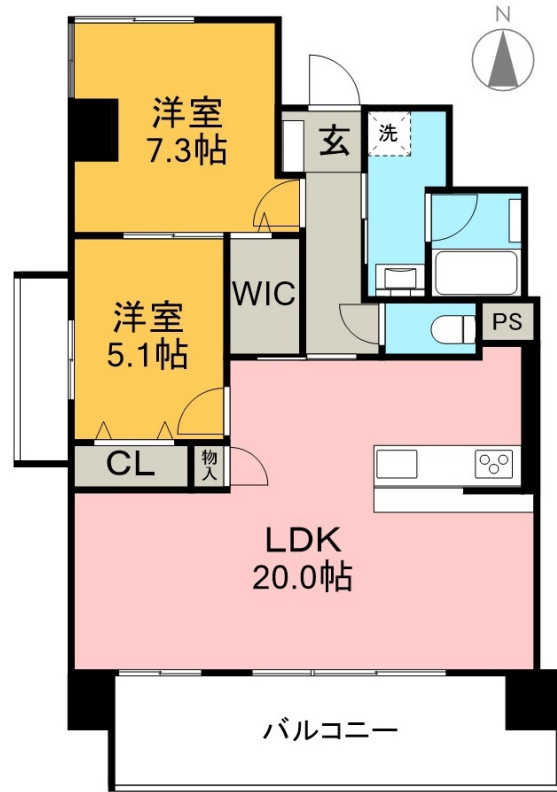
賃料	管理費等
102,000円	6,000円

防犯カメラ 2F以上 オートロック 24時間緊急通報システム 角住戸 陽当たり良好

【外観】



【間取り図】



間取り	2LDK		
敷金	1ヶ月	礼金	1ヶ月
敷引/償却金	- 無	保証金	無
物件種別	マンション		
建物名・部屋番号	Sky Grace 201号室		
物件所在地	高知県高知市和泉町15番28号		
交通	土讃線 高知駅 徒歩12分 とさでん桟橋線 高知駅前駅 徒歩13分		
間取詳細	洋室(7.3畳) 洋室(5.1畳) LDK(20畳)		
構造・規模	鉄筋コンクリート 10階建 2階		
専有面積	71.81㎡	向き	南
築年月	2025年2月	契約期間	24ヶ月
損害保険	有	入居時期	2025年3月上旬予定
駐車場	有(敷地内) 1台駐車可 駐輪場 バイク置き場		
設備	エレベーター 敷地内ゴミ置き場 宅配BOX システムキッチン 対面式キッチン 2口コンロ		
その他費用	[一時金] 町会費:200円 インターネット初期登録料:5,500円 [月次費用] すみゆうプレミナンス:1,000円		
入居諸条件	二人可		
保証会社	必須 契約時に賃料合計の80%・1年毎に1万円要		
備考			

図面と現況が異なる場合は現況が優先となります。

間取りの「S」はサービスルーム(納戸)です。

情報更新日2025年1月4日

No.104164333

お問合せ先



高知県知事(6)第2269号  
(公社)高知県宅地建物取引業協会 / 四国地区不動産公正取引協議会加盟

株式会社高知ハウス アパマンショップ高知駅前店

高知県高知市北本町2丁目2番地17号  
TEL:088-878-1122  
E-mail: websolution@kochihouse.co.jp



携帯サイトから物件詳細を閲覧できます!

取引態様	手数料負担の割合	貸主	借主	100%
代理	手数料配分の割合	元付	客付	