

FOR RENT

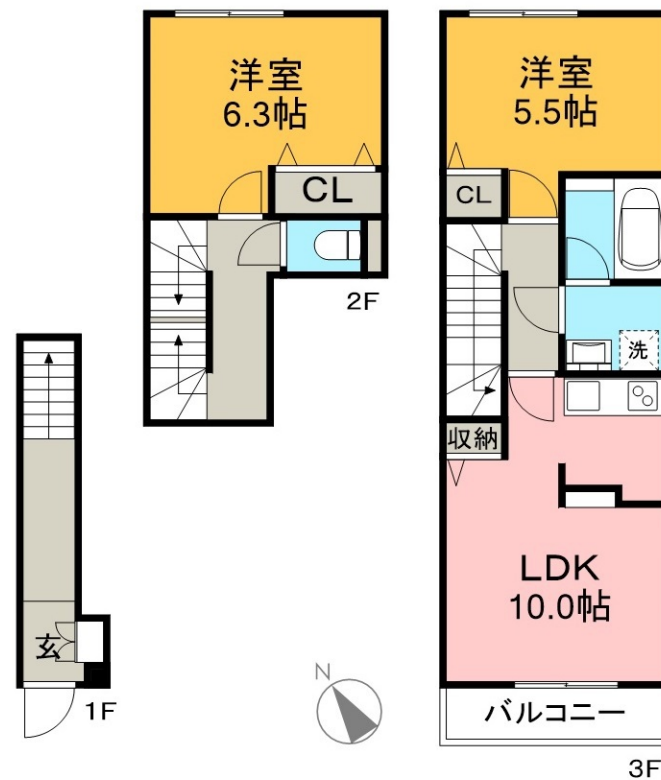
賃料	管理費等
73,000円	3,000円

2F以上 24時間緊急通報システム 角住戸

【外観】



【間取り図】



図面と現況が異なる場合は現況が優先となります。

間取りの「S」はサービスルーム(納戸)です。

間取り	2LDK		
敷金	無	礼金	無
敷引/償却金	- 無	保証金	無
物件種別	アパート		
建物名・部屋番号	リサイア・K1 206号室		
物件所在地	高知県高知市新田町13-15		
交通	とさでん 棧橋線 棧橋通二丁目駅 徒歩11分 とさでん 棧橋線 棧橋通三丁目駅 徒歩12分		
間取詳細	洋室(5.5畳) 洋室(6.3畳) LDK(10畳)		
構造・規模	木造 3階建 2階		
専有面積	61.7㎡	向き	南西
築年月	2019年6月27日	契約期間	24ヶ月
損害保険	有	入居時期	即時
駐車場	有(敷地内) 5500円/月 ~ 1台駐車可 駐輪場		
設備	敷地内ゴミ置き場 宅配BOX システムキッチン 2口コンロ ガスキッチン パス・トイレ別 バス有		
その他費用	[一時金] 町会費: 150円 鍵交換費用: 22,000円 [月次費用] すみゆうプレミナンス: 1,000円		
入居諸条件	ペット相談 二人可		
保証会社	必須 契約時に賃料合計の80%・1年毎に1万円要		
備考			

情報更新日2025年3月31日

No.104995247

お問合せ先



高知県知事(6)第2269号
(公社)高知県宅地建物取引業協会 / 四国地区不動産公正取引協議会加盟

株式会社高知ハウス アパマンショップ高知駅前店

高知県高知市北本町2丁目2番地17号
TEL:088-878-1122
E-mail: websolution@kochihouse.co.jp



携帯サイトから物件詳細を閲覧できます!

取引態様	手数料負担の割合	貸主	借主	100%
代理	手数料配分の割合	元付	客付	