

FOR RENT

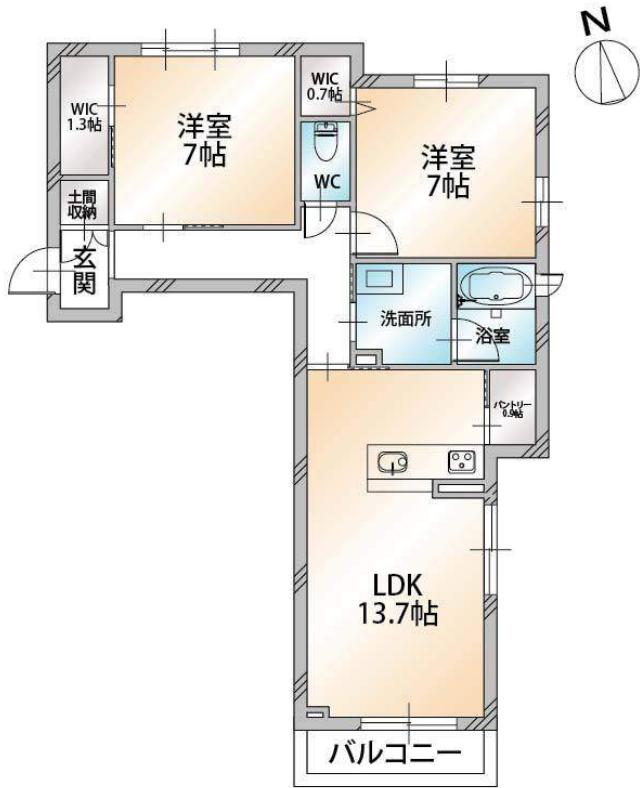
賃料	管理費等
89,000円	5,000円

オートロック 防犯ガラス 24時間緊急通報システム 角住戸

【外観】



【間取り図】



間取り	2LDK		
敷金	無	礼金	12万円
敷引 / 償却金	- 無	保証金	無
物件種別	マンション		
建物名・部屋番号	シャームゼン アルファ 105号室		
物件所在地	高知県高知市薊野北町4丁目6番14-7		
交通	土讃線 薊野駅 徒歩8分		
間取詳細	洋室(7畳) 洋室(7畳) LDK(13.7畳)		
構造・規模	鉄骨 3階建 1階		
専有面積	69.68㎡	向き	南
築年月	2021年7月	契約期間	24ヶ月
損害保険	有	入居時期	2025年10月下旬予定
駐車場	有(敷地内) 1台駐車可 駐輪場		
設備	敷地内ゴミ置き場 宅配BOX システムキッチン 2口コンロ IHクッキングヒーター バス・トイレ別		
その他費用	[一時金] 鍵交換費用: 16,500円 クリーニング特約: 104,720円 [月次費用] シャームゼンライフSUPPORT24: 1,320円		
入居諸条件	二人可		
保証会社	必須 初回事務手数料33,000円(税込) 月額保証料 賃料等の2.0%		
備考			

図面と現況が異なる場合は現況が優先となります。

間取りの「S」はサービスルーム(納戸)です。

情報更新日2025年12月4日

No.89198913

お問合せ先

高知県知事(6)第2269号
(公社)高知県宅地建物取引業協会 / 四国地区不動産公正取引協議会加盟

株式会社高知ハウス アパマンショップ高知駅前店

高知県高知市北本町2丁目2番地17号
TEL:088-878-1122
E-mail: websolution@kochihouse.co.jp

携帯サイトから物件詳細を閲覧できます！

取引態様	手数料負担の割合	貸主	借主	100%
仲介先物	手数料配分の割合	元付	客付	