

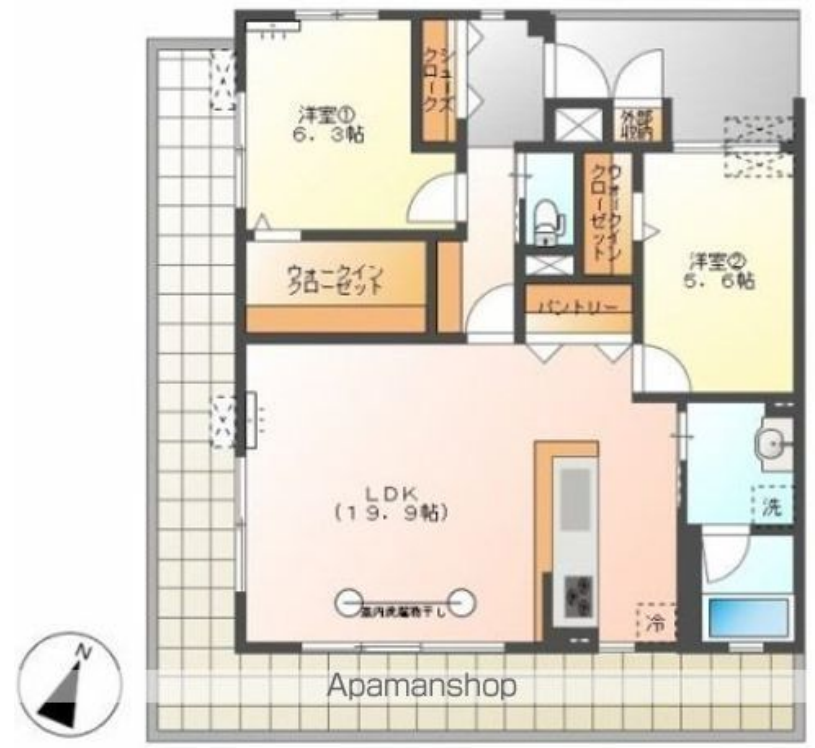
賃料	管理費等
87,000円	4,300円

防犯カメラ 2面バルコニー オートロック 角住戸

【外観】



【間取り図】



間取り	2LDK		
敷金	8.7万円	礼金	8.7万円
敷引/償却金	-	保証金	無
物件種別	マンション		
建物名・部屋番号	パルクエンテ 104号室		
物件所在地	高知県高知市神田		
交通	とさでん交通伊野線 旭町三丁目駅 徒歩23分 とさでん交通伊野線 蛸橋駅 徒歩23分		
間取詳細	洋室(5.6畳) 洋室(6.3畳) LDK(19.9畳)		
構造・規模	鉄筋コンクリート 3階建 1階		
専有面積	78.31㎡	向き	南
築年月	2026年4月1日	契約期間	24ヶ月
損害保険		入居時期	即時
駐車場	有(敷地内) 5000円/月 ~ 1台駐車可 駐輪場		
設備	宅配BOX システムキッチン 対面式キッチン 2口コンロ ガスキッチン パス・トイレ別 バス有		
その他費用			
入居諸条件	二人可		
保証会社	必須 月額合計賃料100%/初回、10,000円/1年毎、手数料借主負担、連帯保証人1名必須		
備考			

図面と現況が異なる場合は現況が優先となります。

間取りの「S」はサービスルーム(納戸)です。

情報更新日2026年6月25日

No.1002083853



高知県知事(6)第2269号  
 (公社)高知県宅地建物取引業協会 / 四国地区不動産公正取引協議会加盟  
**株式会社高知ハウス アパマンショップ高知駅前店**  
 高知県高知市北本町2丁目2番地17号  
 TEL:088-878-1122  
 E-mail: websolution@kochihouse.co.jp



携帯サイトから物件詳細を閲覧できます!

取引態様	手数料負担の割合	貸主	借主	100%
仲介先物	手数料配分の割合	元付	客付	