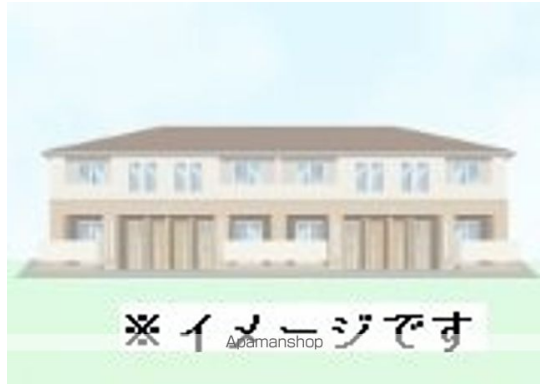


FOR RENT

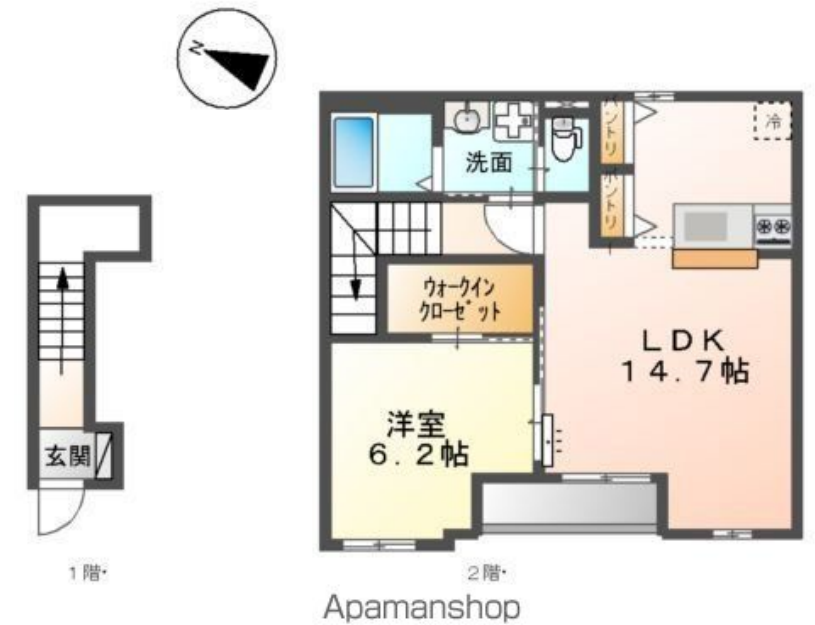
賃料	管理費等
62,000円	4,000円

最上階 2F以上 24時間緊急通報システム

【外観】



【間取り図】



間取り	1LDK		
敷金	9.3万円	礼金	無
敷引/償却金	-	保証金	無
物件種別	アパート		
建物名・部屋番号	ルシェリア 202号室		
物件所在地	高知県高知市一宮東町1丁目22-6		
交通	土讃線 土佐一宮駅 徒歩10分		
間取詳細	洋室(6.2畳) LDK(14.7畳)		
構造・規模	木造 2階建 2階		
専有面積	53.3㎡	向き	西
築年月	2019年7月1日	契約期間	24ヶ月
損害保険	有	入居時期	2026年8月上旬予定
駐車場	有(敷地内) 3300円/月 ~ 1台駐車可 駐輪場 バイク置き場		
設備	システムキッチン 対面式キッチン 2口コンロ ガスキッチン パス・トイレ別 バス有 追い焚き風呂		
その他費用	[一時金] 消毒施工料(当社扱)(入居時のみ): 17,050円 抗菌施工費(課税対象): 17,050円		
入居諸条件			
保証会社	必須 10,000円/入居時、以降は月額賃料の1%/毎月(入居期間中)		
備考	問合せNo. 430346-202		

図面と現況が異なる場合は現況が優先となります。

間取りの「S」はサービスルーム(納戸)です。

情報更新日2026年6月26日

No.81557936



高知県知事(6)第2269号
 (公社)高知県宅地建物取引業協会 / 四国地区不動産公正取引協議会加盟
株式会社高知ハウス アパマンショップ高知駅前店
 高知県高知市北本町2丁目2番地17号
 TEL:088-878-1122
 E-mail: websolution@kochihouse.co.jp



携帯サイトから物件詳細を閲覧できます!

取引態様	手数料負担の割合	貸主	0%	借主	100%
仲介先物	手数料配分の割合	元付	0%	客付	100%