

# FOR RENT

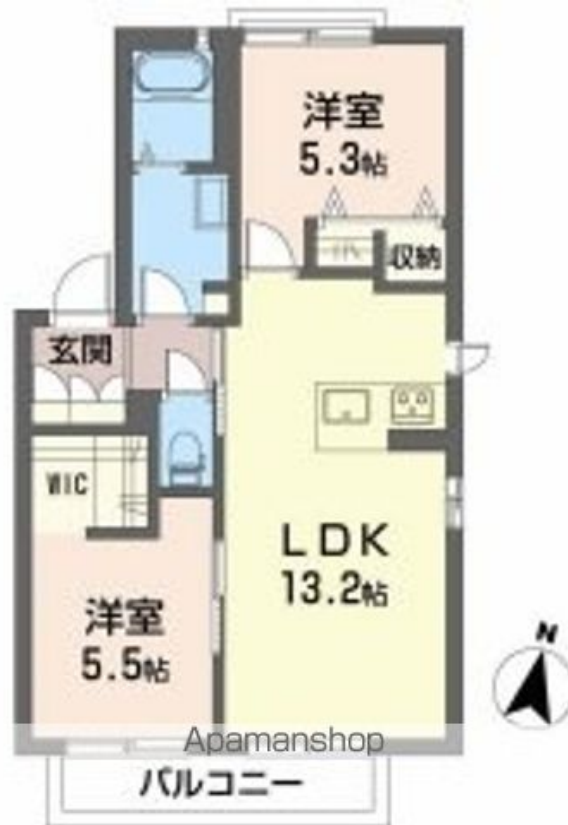
賃料	管理費等
80,000円	4,500円

最上階 2F以上 角住戸

【外観】



【間取り図】



図面と現況が異なる場合は現況が優先となります。

間取りの「S」はサービスルーム(納戸)です。

間取り	2LDK		
敷金	無	礼金	12万円
敷引/償却金	-	保証金	無
物件種別	アパート		
建物名・部屋番号	シャームゾン西久万 C棟 202号室		
物件所在地	高知県高知市西久万40-1		
交通	土讃線 円行寺口駅 徒歩17分 土讃線 入明駅 徒歩18分		
間取詳細	洋室(5.3畳) 洋室(5.5畳) LDK(13.2畳)		
構造・規模	軽量鉄骨 2階建 2階		
専有面積	54.78㎡	向き	南
築年月	2002年1月	契約期間	24ヶ月
損害保険		入居時期	2026年7月上旬予定
駐車場	有(敷地内) 1台駐車可 駐輪場		
設備	システムキッチン 対面式キッチン 2口コンロ ガスキッチン バス・トイレ別 バス有 浴室乾燥		
その他費用	[一時金] クリーニング特約料: 84,920円 鍵交換費用: 16,500円 [月次費用] シャームゾンライフSUPPORT24 (課: 1,320円)		
入居諸条件	二人可		
保証会社	必須 初回事務手数料33,000円(税込) 月額保証料 賃料等の2.0%		
備考			

情報更新日2026年6月26日

No.62496628

お問合せ先



高知県知事(6)第2269号

(公社)高知県宅地建物取引業協会 / 四国地区不動産公正取引協議会加盟

株式会社高知ハウス アパマンショップ高知駅前店

高知県高知市北本町2丁目2番地17号

TEL:088-878-1122

E-mail: websolution@kochihouse.co.jp



携帯サイトから物件詳細を閲覧できます!

取引態様	手数料負担の割合	貸主	借主	100%
仲介先物	手数料配分の割合	元付	客付	