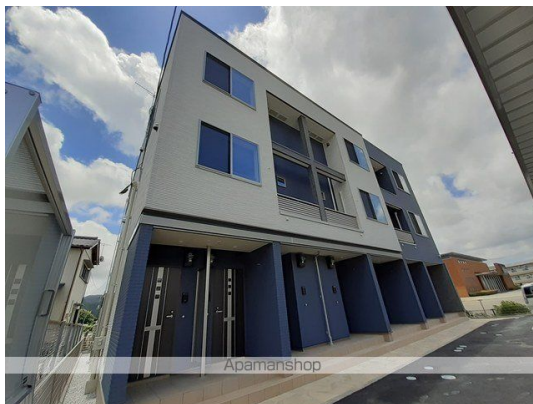


FOR RENT

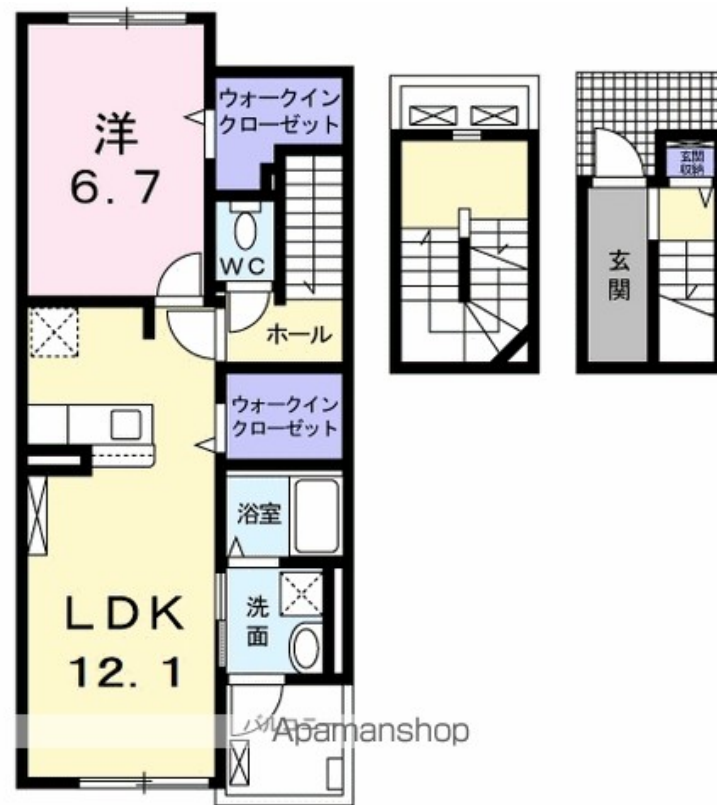
賃料	管理費等
55,500円	4,100円

防犯カメラ 最上階 2F以上

【外観】



【間取り図】



間取り	1LDK		
敷金	無	礼金	5.55万円
敷引/償却金	-	保証金	無
物件種別	アパート		
建物名・部屋番号	アルパ・グランデ 302号室		
物件所在地	高知県土佐市蓮池1152-1		
交通	土讃線 朝倉(高知県・土讃線)駅 バス27分 鳴川通 バス停徒歩2分		
間取詳細			
構造・規模	木造 3階建 3階		
専有面積	59.21㎡	向き	南
築年月	2022年6月1日	契約期間	24ヶ月
損害保険	有	入居時期	2026年8月中旬予定
駐車場	有(敷地内) 3300円/月 ~ 1台駐車可 駐輪場		
設備	敷地内ゴミ置き場 宅配BOX システムキッチン 2口コンロ バス・トイレ別 バス有 追い焚き風呂		
その他費用	[一時金] クリーニング費: 60,000円 [月次費用] r u u mサポート(課税対象): 1,980円		
入居諸条件			
保証会社	必須 契約時保証委託料: 2.2万/月額保証委託料: 賃料総額の2.2%又は5.5% ベット可		
備考			

図面と現況が異なる場合は現況が優先となります。

間取りの「S」はサービスルーム(納戸)です。

情報更新日2026年7月2日

No.92446916

お問合せ先



高知県知事(6)第2269号
(公社)高知県宅地建物取引業協会 / 四国地区不動産公正取引協議会加盟

株式会社高知ハウス アパマンショップ高知駅前店

高知県高知市北本町2丁目2番地17号
TEL:088-878-1122
E-mail: websolution@kochihouse.co.jp



携帯サイトから物件詳細を閲覧できます!

取引態様	手数料負担の割合	貸主	0%	借主	100%
仲介先物	手数料配分の割合	元付	0%	客付	100%